

Modernizace silnice II/358 Zderaz - Polanka






Podklady k majetkoprávnímu vypořádání

Modernizace silnice II/358 Zderaz - Polanka

Celkový přehled	
Délka úseku	3,8 km
Počet katastrálních území	2
Počet LV	5
Počet vlastníků	6
Počet dotčených parcel	13
Celková výměra k vypořádání	1 525 m ²
Výměra pro výkup	1 417 m ²
Výměra pro bezúplatný převod	108 m ²

Výměra k vypořádání v jednotlivých k. ú.	Výkup m ²	Převod m ²
Zderaz	1 380	108
Nové Hradky u Skutče	37	0

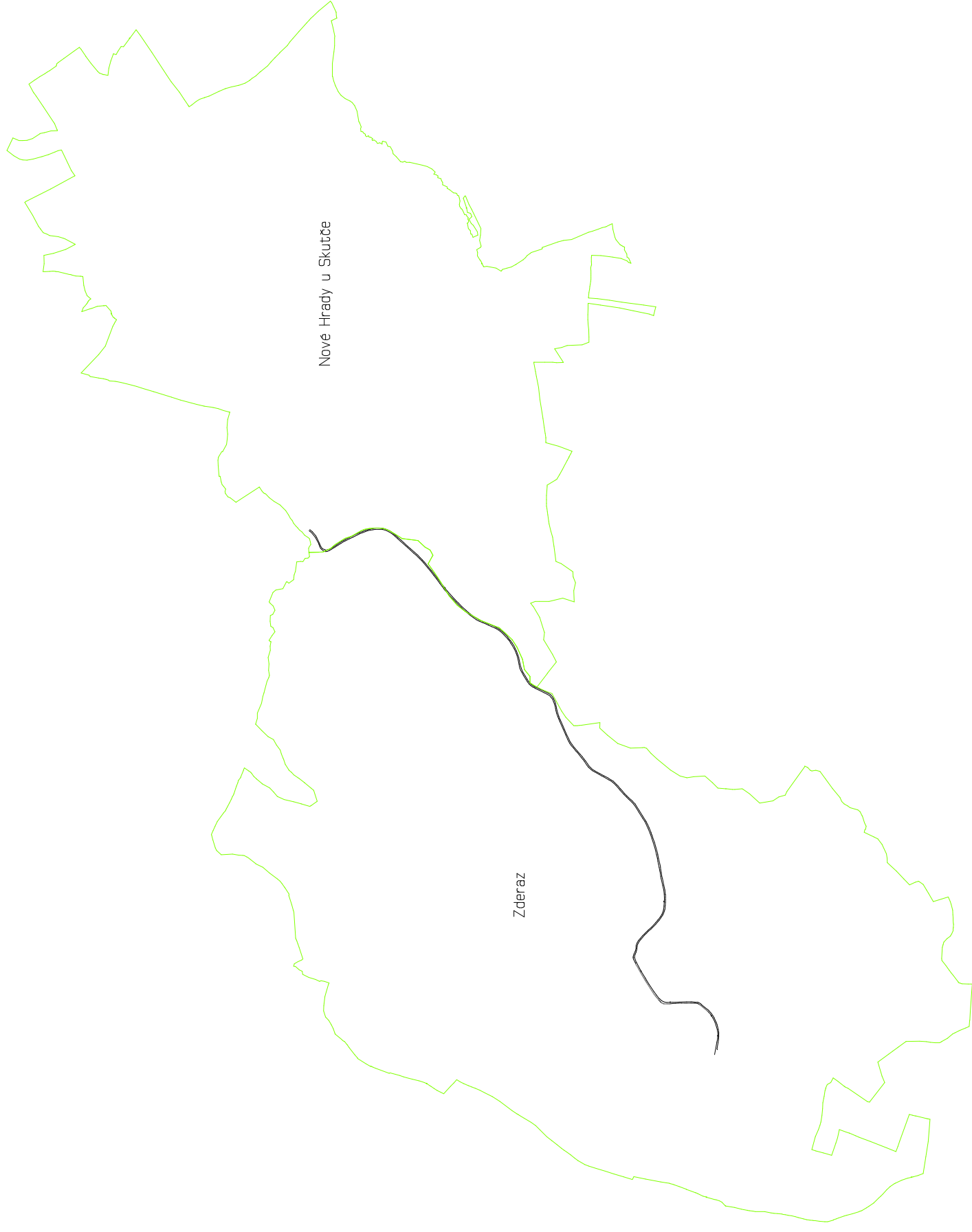
Seznam příloh	měřítko	počet	formát
Celkový přehled	—	1	A3
Majetkoprávní vypořádání pozemků	—	1	A3
Přehled katastrálních území	1:25 000	1	A3
Přehled kladů pro tisk	1:25 000	1	A3
Jednotlivé mapové listy	1:1 000	10	A3

Legenda	
mapa KN	
vozovka	
hranice záborů	
katastrální hranice	
rozsah záborů	

vypracoval: Martin Šebek
Správa a údržba silnic Pardubického kraje
martin.sebek@suspk.cz

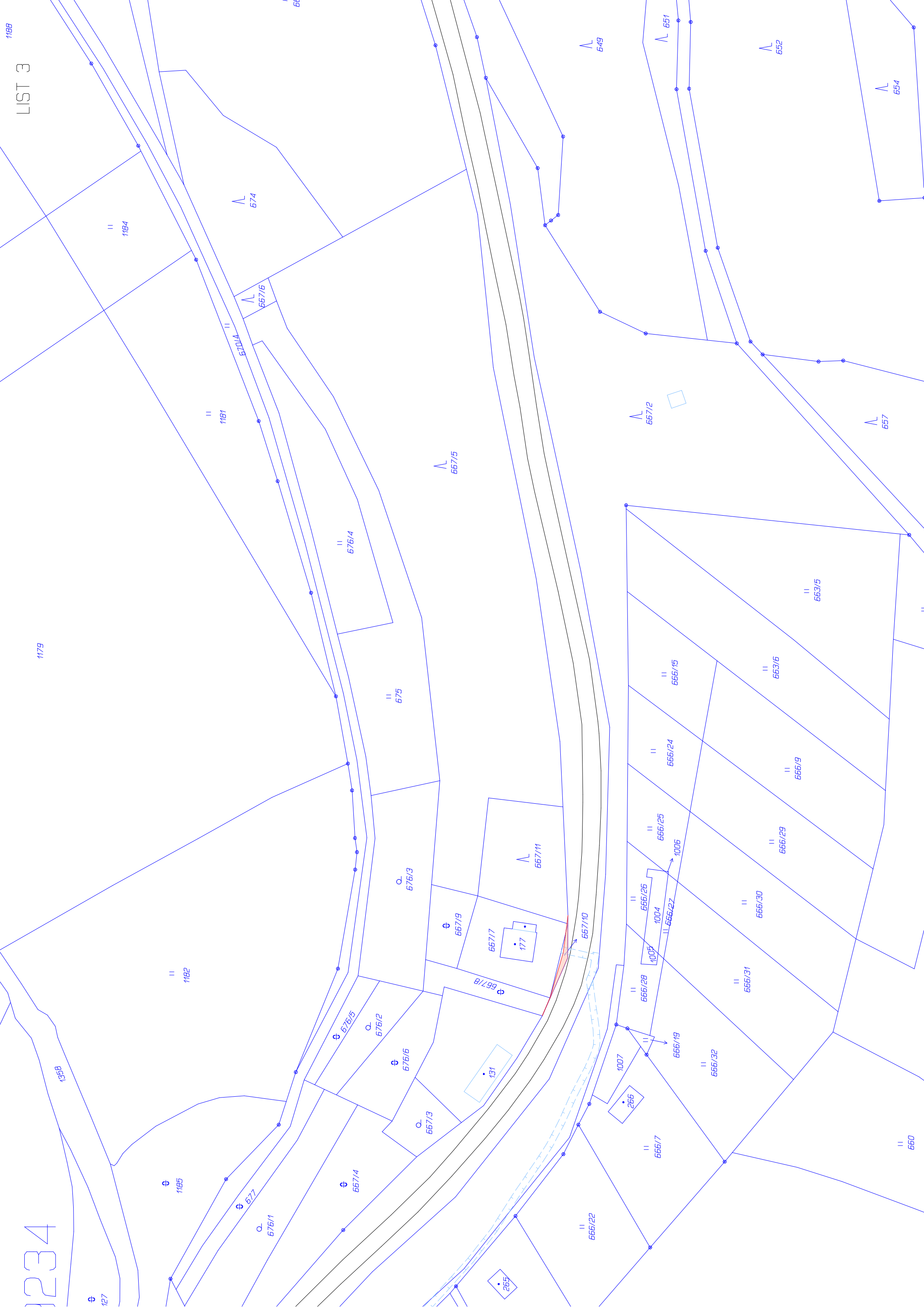
Majetkoprávní vypořádání pozemků - budoucí IROP stavby

Stavba	Katastrální území	Silnice	LV	Vlastník	P.p.č.	Výměra parcely m ²	Výměra záboru m ²
Modernizace silnice II/358 - Polanka	Zderaz	II/358	355	Kulhavá Marie, Václavská 1037, Chrudim II, 53701 Chrudim	st. 68	223	18
Modernizace silnice II/358 - Polanka	Zderaz	II/358	355	Kulhavá Marie, Václavská 1037, Chrudim II, 53701 Chrudim	42	770	10
Modernizace silnice II/358 - Polanka	Zderaz	II/358	10001	Obec Zderaz, č. p. 54, 53944 Zderaz	897/6	61	11
Modernizace silnice II/358 - Polanka	Zderaz	II/358	10001	Obec Zderaz, č. p. 54, 53944 Zderaz	1013	231	48
Modernizace silnice II/358 - Polanka	Zderaz	II/358	10001	Obec Zderaz, č. p. 54, 53944 Zderaz	897/1	7551	13
Modernizace silnice II/358 - Polanka	Zderaz	II/358	10001	Obec Zderaz, č. p. 54, 53944 Zderaz	667/10	66	24
Modernizace silnice II/358 - Polanka	Zderaz	II/358	10001	Obec Zderaz, č. p. 54, 53944 Zderaz	963/1	474	9
Modernizace silnice II/358 - Polanka	Zderaz	II/358	10001	Obec Zderaz, č. p. 54, 53944 Zderaz	963/2	166	3
Modernizace silnice II/358 - Polanka	Zderaz	II/358	215	Mareš Josef, č. p. 39, 53944 Zderaz (1/2), Marešová Eva, č. p. 39, 53944 Zderaz (1/2)	st. 53	610	11
Modernizace silnice II/358 - Polanka	Zderaz	II/358	438	SIMMO s.r.o., U Bechyňské dráhy 2932, 39002 Tábor	743/4	7137	4
Modernizace silnice II/358 - Polanka	Zderaz	II/358	438	SIMMO s.r.o., U Bechyňské dráhy 2932, 39002 Tábor	743/1	327707	1337
Modernizace silnice II/358 - Polanka	Nové Hrady u Skutče	II/358	438	SIMMO s.r.o., U Bechyňské dráhy 2932, 39002 Tábor	673/1	16988	32
Modernizace silnice II/358 - Polanka	Nové Hrady u Skutče	II/358	358	Marčíková Milada, Hornoměřcholupská 531/4, Hostivař, 10200 Praha 10	677/1	4219	5









LIST 3

1234

1188

1179

1358

127

1185

1182

1184

1181

676/1

670/4

674

667/6

667/4

676/5

676/4

675

667/3

676/2

676/3

667/3

676/6

675

265

131

667/8

667/9

667/5

266

177

667/7

667/11

667/10

666/22

1007

666/28

666/26

666/25

666/24

666/15

666/19

666/29

666/30

666/31

666/32

666/19

666/29

666/30

666/31

666/32

666/19

666/29

666/30

666/31

666/32

666/19

666/29

666/30

666/31

666/32

666/19

666/29

666/30

666/31

666/32

666/19

666/29

666/30

666/31

666/32

666/19

666/29

666/30

666/31

666/32

666/19

666/29

666/30

666/31

666/32

666/19

666/29

666/30

666/31

666/32

666/19

666/29

666/30

666/31

666/32

666/19

666/29

666/30

666/31

666/32

666/19

666/29

666/30

666/31

666/32

666/19

666/29

666/30

666/31

666/32

666/19

666/29

666/30

666/31

666/32

666/19

666/29

666/30

666/31

666/32

666/19

666/29

666/30

666/31

666/32

666/19

666/29

666/30

666/31

666/32

666/19

666/29

666/30

666/31

666/32

666/19

666/29

666/30

666/31

666/32

666/19

666/29

666/30

666/31

666/32

666/19

666/29

666/30

666/31

666/32

666/19

666/29

666/30

666/31

666/32

666/19

666/29

666/30

666/31

666/32

666/19

666/29

666/30

666/31

666/32

666/19

666/29

666/30

666/31

666/32

666/19

666/29

666/30

666/31

666/32

666/19

666/29

666/30

666/31

666/32

666/19

666/29

666/30

666/31

666/32

666/19

666/29

666/30

666/31

666/32

666/19

666/29

666/30

666/31

666/32

666/19

666/29

666/30

666/31

666/32

666/19

666/29

666/30

666/31

666/32

666/19

666/29

666/30

666/31

666/32

666/19

666/29

666/30

666/31

666/32

666/19

666/29

666/30

666/31

666/32

666/19

666/29

666/30

666/31

666/32

666/19

666/29

666/30

666/31

666/32

666/19

666/29

666/30

666/31

666/32

666/19

666/29

666/30

666/31

666/32

666/19

666/29

666/30

666/31

666/32

666/19

666/29

666/30

666/31

666/32

666/19

666/29

666/30

666/31

666/32

666/19

666/29

666/30

666/31

666/32

666/19

666/29

666/30

666/31

666/32

666/19

666/29

666/30

666/31

666/32

666/19

666/29

666/30

666/31

666/32

666/19

666/29

666/30

666/31

666/32

666/19

666/29

666/30

666/31

666/32

666/19

666/29

666/30

666/31

666/32

666/19

666/29

666/30

666/31

666/32

666/19

666/29

666/30

666/31

666/32

666/19

666/29

666/30

666/31

666/32

666/19

666/29

666/30

666/31

666/32

666/19

666/29

666/30

666/31

666/32

666/19

666/29

666/30

666/31

666/32

666/19

666/29

666/30

666/31

666/32

666/19

666/29

666/30

666/31

666/32

666/19

LIST 4

644/1

633
Λ

647/3

644/2

645
11634
=

276

647/1
Λ

Native

671/3
11

671/11

671/4/

671/2

672
11

567/1
Λ

647/2

96411

Ve všech případech

